

**ROOMY TIL SKOLER**

**// BRAND GUIDE DESIGN 2**

# Moodboard



Farvevalg

Fontvalg



#E30613



#93BBBA



#E0D498  
#FFFFFF

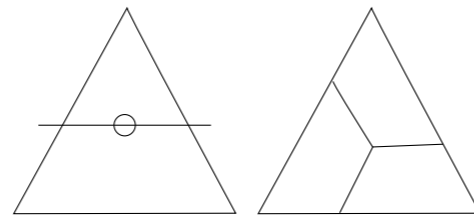
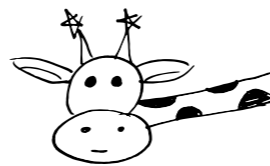


#EE7402



#504F53

Grafik og font brug



GEOMATRI

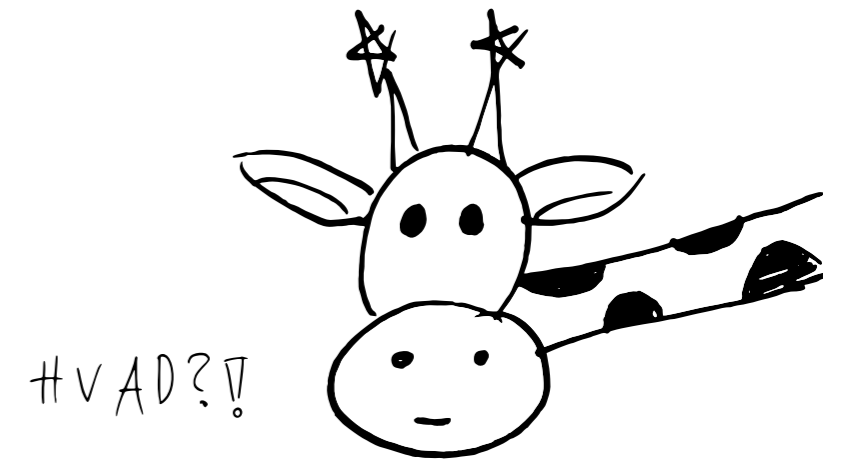
MONTERRAT  
ABCDEFGHIJKLMNOPQRSTUVWXYZÆØÅ  
abcdefghijklmnopqrstuvwxyzæøå  
1234567890

MIGMIGMIG  
ABCDEFGHIJKLMNOPQRSTUVWXYZ  
abcdefghijklmnopqrstuvwxyz  
1234567890

# Grafik indskoling



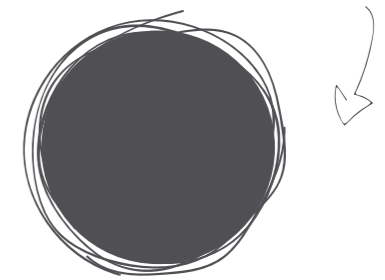
Pytknap



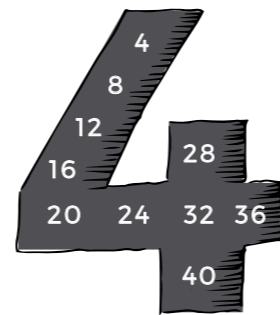
# KOMPETENCERNE



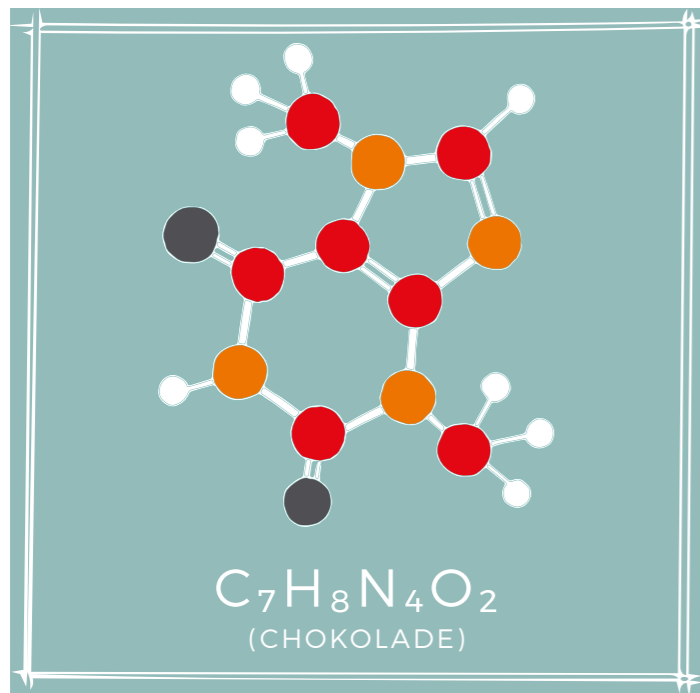
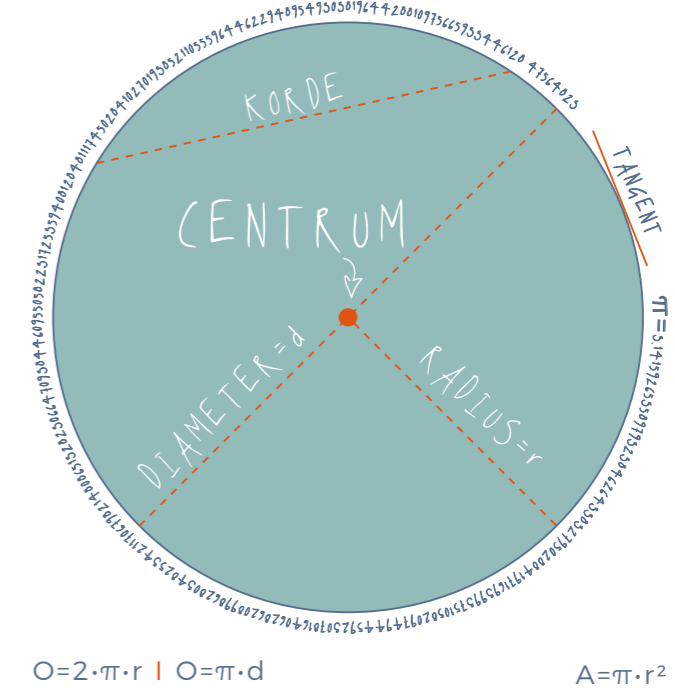
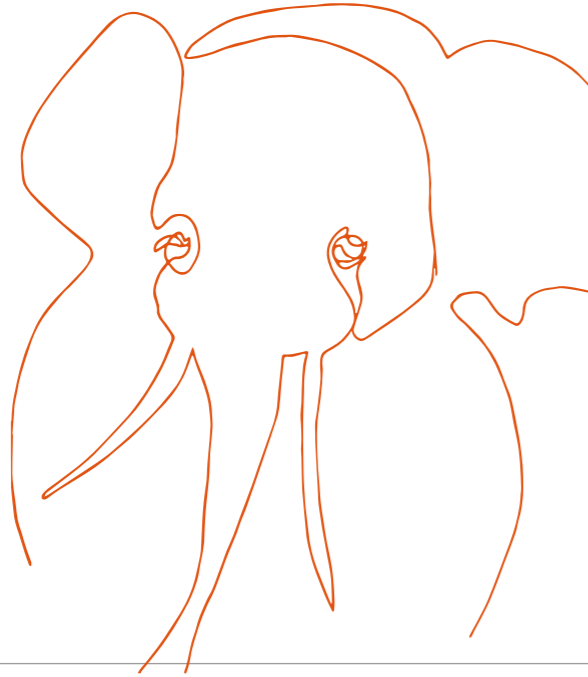
HUL TIL  
ET ANDET UNIVERS



KOM BARE IND!

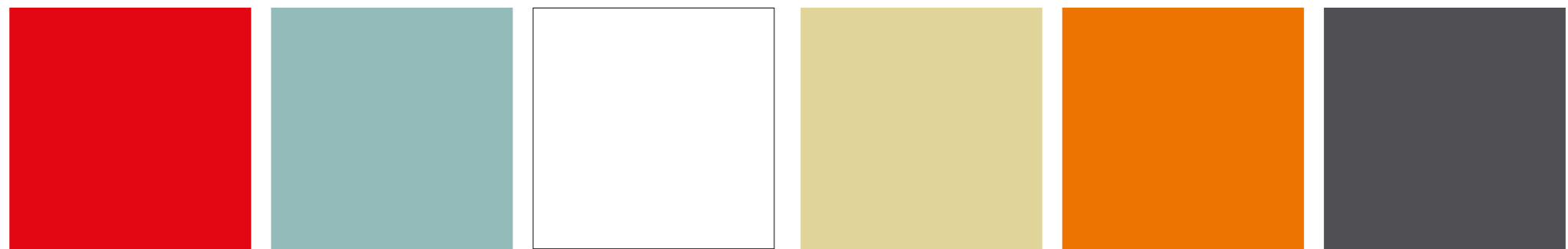


# Grafik Udskoling



# Fuldfarvede paneler

Versioner af de mulige fuldfarvede plader der findes i designet. Vi anbefaler at der anvendes en til to fuldfarvede plader for at skabe ro omkring de illustrerede plader.



# Læring og kort

Paneler til læring, specialtegnede bykort og kort over Danmark, Europa og Verden på dansk



# De syv kompetencer med og uden tekst

De syv kompetencer uden eller med undertekster.



# Illustrationer og statements

Forskellige illustrationer og statements med udgangspunkt i læring og kreativitet.





# PRO | CRAFT

*crafting your success*

[www.procraft.dk](http://www.procraft.dk)

Vejlevej 21, 8722 Hedensted

+45 53 76 75 74

